



TÁMOP-3.2.8/10/B-2010-0016 projekt

**Komplex erdő- és környezetkultúra program a Nyugat-magyarországi Egyetem Erdészeti Múzeumában**









## Csodálatos rovarvilág

5. előadás

2011. február 9.



## Fogólábúak és egyenesszárnyúak rendje



## Fogólábúak rendje

- Meleg, trópusi területeken
- Hosszú, megnyúlt test
  - Fej kicsi, jól mozgatható, nagy szemek
    - Szájszervük ragadozó
  - Előtor megnyúlt
    - Erős fogólábat visel
    - 2. és 3. pár láb gyenge járóláb
    - Első szárny pergamenszerű, második hártvány
- Petéiket jellegzetes tokba rakják
- Idegrendszeri dúcaik autonómiája magasfokú
- *Imádkozó sáska*: Védett



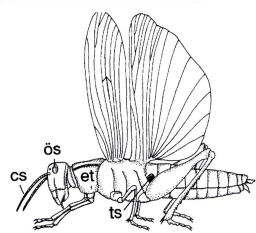



## Egyenesszárnyúak rendje

- Mozgékony fejükön nagy összetett szemek, erős rágó szájszervek
- Előtörök nagy, egységes kitinlemez veszi körül (oldal - felül)
- 1. és 2. pár láb járó-, a 3. erős ugróláb
- Első szárny pergamenszerű, hátsó hártyás
- Potroh végén tojócső – peterakás után a nőstény elpusztul
- Kifejléssel fejlődnek
- Hangadásra képesek, hallásuk is fejlett
- Elsősorban növényevők, de vegyes táplálkozásúak is lehetnek
- Magyarországon 114 faj

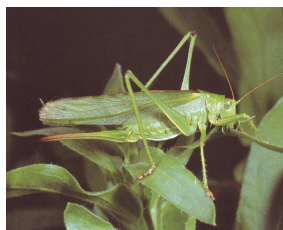
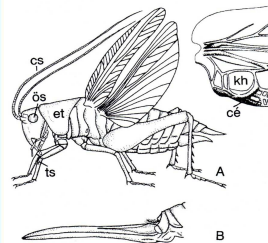
## Sáskaszabásúak alrendje

- Csápjuk rövidek
- Rágó szájszervük erős
- Hímek párzószerve komplikált, a nőstény egyszerű
- Hangadásuk:
  - Ugróláb belső felén és első szárnyon levő kitincscsoporsó dörzsölése
  - Párvalasztásnál fontos
- Hallószerv az 1. potrohszelvény két oldalán
- Mezőkőn, réteken, legelőkön, tisztásokon
- Olasz sáska: 3 cm, barnás, száraz legelőn, lucernásokban, nem énekel
- Sisakos sáska: zöld-barna, szárny pettyezett is, homokon, nem énekel
- Kékszárnyú sáska: útszéleken, sivarlegelőkön
- Keleti vándorsáska: 600 mm, zöldes v. barnás, akár 300 km/nap



## Szöcskeszerűek alrendje

- Csápjja hosszabb, mint a testhossza
- Rágó szájszervük igen fejlett
- A hímek párzószerve egyszerű, a nőstények tojócsőve fejlett (szablya)
- Hangadó szerveik az első pár szárnyon, alsó szárnyon kitincscsoporsó
- Hallószervük az 1. lábpár két oldalán
- Vegyestáplálkozásúak (növényevők, ragadozók)
- Fűrészlábú szöcske: szűznemző, sziklagyepeken, sztyeppréteken, védett
- Zöld lombzöcske: jó repülő, fűzöld, barna sávokkal, ragadozó
- Nyerges szöcske: csökevényes szárnyú, meleg, cserjés helyeken



## Tücsökszabásúak rendje

- Hengeres testűek, első pár szárny rövid
- Csápjuk hosszú (sáska – szöcske közti)
- Főleg föld alatti járatokban élnek
- Tojócső túszerűen egyenes
- Mezei tücsök: röpképtelen, fényes fekete (szárnytövek!) élesen pirreg
- Házi tücsök: kifejlett a szárnya, sárgásbarna, élesen, elnyújtva ciripel
- Lőtücsök: 5 – 6 cm, rozsdabarna, ásolábú, párdáskor repked, halkán ciripel



**Köszönöm a figyelmet!**